



**EIN RAUM FÜR ENTWICKLUNG, WACHSTUM UND WERTERHALT.**

## „SCHLÜSSELFERTIGBAU“ - DAS RUNDUM-SORGLOS-PAKET FÜR BAUHERREN

Alle, die schon mal etwas in Eigenregie renovieren, sanieren, umbauen oder neu bauen ließen, wissen, dass die Koordination der dafür notwendigen Einzelgewerke nicht nur zeitintensiv ist, sondern es auch fast unmöglich ist, dabei noch den Überblick zu behalten.

Hilfe verspricht hier ein erfahrener Partner, der die Gesamtverantwortung und die komplette Organisation übernimmt und damit Termin- sowie Preistreue bietet. Auf genau solche Rundum-Sorglos-Pakete für Bauherren - den Schlüsselfertigbau - hat sich das Bauunternehmen bendl aus Günzburg spezialisiert: Mit 70 Jahren Erfahrung entlasten die Experten

den Auftraggeber und koordinieren das komplette Bauvorhaben von der Planung bis zur Schlüsselübergabe aus einer Hand. Somit hat der Bauherr nur einen Ansprechpartner, seinen persönlichen Projektverantwortlichen bei bendl.

### Schlüsselfertigbau: Der Bauherr bestimmt die Leistung

Der Bauherr hat einen Bauwunsch, das Bauunternehmen hat das Know-how, diesen Wirklichkeit werden zu lassen. Dazu äußert der Kunde zunächst in einem persönlichen Gespräch seine Vorstellungen. Die Bau-Spezialisten von bendl erstellen entsprechend ein maßgeschneidertes,

ganzheitliches Konzept, einschließlich aller wirtschaftlichen und energetischen Aspekte.

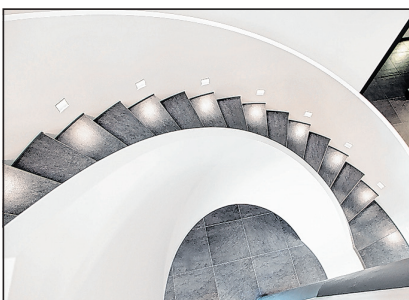
Damit der Bauherr ein erstes Gefühl dafür bekommt, wie die Räumlichkeiten im Zusammenspiel mit Fenstern, Bodenbelag, Wandfarbe, einer typischen Einrichtung und den Außenanlagen wirken, bringt der hausinterne Architekt die planerischen Ideen nicht nur zu Papier, sondern erschafft auch eine 3D-Ansicht.

Erst wenn alle Wünsche in die Planung eingeflossen sind, wird die Endfassung in der Werk- und Detailplanung freigegeben. Auf dieser Basis dokumentiert und kalkuliert bendl zudem vor Beauftragung alle

gewünschten Leistungen. So behält der Kunde den Überblick und profitiert - dank Festpreisgarantie - von absoluter Planungs- und Kostensicherheit.

### Bauausführung

Mit der schlüsselfertigen Beauftragung überträgt der Bauherr die Verantwortung und die Pflicht zur termin- und vertragsgerechten Umsetzung an den Bauunternehmer. Wie bei der Planung achtet bendl auch hierbei auf eine ökologische, hochwertige und nachhaltige Bauweise. Durch die langjährige Vernetzung pflegt der Betrieb Partnerschaften zu ausgewählten Nachunternehmern, die konform mit der bendl-Philosophie Hand in Hand



Imposante Treppenanlage



Lichtdurchflutete Büroräume



Einladender Wartebereich für Gäste

trauensvolles und kollegiales Arbeitsklima auf den Baustellen herrscht. Das sorgt für einen reibungslosen Ablauf von Anfang bis Ende.

Die zentrale Koordination durch bendl umfasst dabei:

- Elektrik
- Heizung/Sanitär
- Klima/Lüftung
- Bodenbelag
- Malerarbeiten
- Außenanlagen

### Baubetreuung & Qualitätssicherung

Die Bauleiter von bendl übernehmen die umfassende Projektbetreuung und besuchen nahezu täglich die Baustellen. Das garantiert kurze Entscheidungswege. Der Kunde wird währenddessen selbstverständlich ständig über die Baufortschritte auf dem Laufenden gehalten. Um für das gesamte Bauvorhaben höchste Qualität gewährleisten zu können, schult bendl zudem nicht

nur ein eigenes Personal, sondern auch das der Nachunternehmer regelmäßig.

Zahlreiche erfolgreiche Wettbewerbe sowie die Auszeichnung durch das Fachmagazin tHIS und die TU München zum „Bauunternehmen des Jahres 2015“ in der Kategorie KMU bestätigen diesen hohen Qualitätsanspruch.

### Abnahme mit Schlüsselübergabe

Um sicherzustellen, dass Alles ganz nach den Wünschen des Kunden realisiert wurde, steht am Ende jedes Projekts eine gemeinsame Baustellenbegehung mit der finalen Bauabnahme. Als krönenden Abschluss erhält der Bauherr den Schlüssel zur schlüsselfertigen und damit bezugsfertigen Immobilie überreicht. Stress und Termindruck des Baualltags hat er damit einfach übersprungen - und sogar noch Geld gespart.

### Beispiel Bauherr Fa. Kögl:

Die Firma Kögl GmbH in Bubesheim beauftragte einen Um- und Erweiterungsbau für das vorhandene Bestandsgebäude. In nur sieben Monaten verwirklichte bendl hier eine Aufstockung mit einer aufwändigen Dachkonstruktion in Segelform, die sich nahtlos in die markante Architektur des Verwaltungsgebäudes einfügt - und das alles schlüsselfertig.

### Die Vorteile im Überblick:

- Ein Ansprechpartner für alles
- Individuelle Planung
- Im Voraus kalkulierbare Festpreise und Finanzierungskonzepte
- Fertigstellungsgarantie, was ein rechtzeitiges Kündigen der alten Immobilie ermöglicht
- Nach Baufortschritt fällige Teilbeträge
- Eine bei Übergabe bezugsfertige Immobilie

- Keine Überraschungen - kein Risiko

### Das Bauunternehmen bendl:

Das Bauunternehmen bendl ist eine der führenden Baufirmen in Bayerisch-Schwaben. Mit rund 130 Mitarbeitern in Günzburg übernimmt bendl die Planung und Realisierung von individuellen und maßgeschneiderten Lebenswelten. Seine Kompetenz belegt eine Stammkundenquote von über 90 %. bendl-Geschäftsführer Stefan Wiedemann und Tobias Keck leben die Vorstellung, dass sich Qualität und Wirtschaftlichkeit nicht ausschließen müssen. Das zeigen zahlreiche Projekte, die durch optimale Koordination termingenau und schlüsselfertig realisiert wurden - ohne dabei die langfristigen Kosten für den Unterhalt zu vernachlässigen. Mehr Informationen unter [www.bendl.de](http://www.bendl.de)



## RAUMWUNDER

*Die Basis für erfolgreiche Zusammenarbeit ist Vertrauen. Für unsere Kunden entwickeln wir Lösungen, um vorhandenen Platz optimal auszunutzen. Gemeinsam mit bendl haben wir neuen Raum für Entwicklung, Wachstum und Werterhalt geschaffen.*

*Manfred Kögl, Mitinhaber und Geschäftsführer Kögl GmbH*



# bendl

BAU.UNTERNEHMEN

Wir erschaffen Lebenswelten.